

**PAC**

FABRIC DYE

**TIE DYE STARTER KIT**

タイダイ染めに必要な道具がセットになったスターターキットです。Tシャツが約5,6枚染まります。

**キットの内容** >>> 染料 2g×3色、固着剤 50g、染色用の塩 300g、色止め剤 45ml、200ml ボトル3本、ゴム手袋 1組  
輪ゴム数本、ビニール袋 3枚、説明書

**別途用意するもの** >>> バケツなどの容器×2個 (①固着液に浸ける用、色止め用②染料を塗るとき用)、ワイヤーネット、衣類用洗剤

**染まるもの** >>> 綿や麻などの天然繊維 (ポリエステルなどの化学繊維は染まりません)  
薄い生地、柔らかい生地の方が色が入りやすく、絞りやすいです  
染める生地は白や淡色のものをご用意ください。生地の色と染料の色が混ざった色に仕上がります

**染まる量の目安** >>> 大人用のTシャツ約5,6枚 (染料の塗り方などで変わりますので目安としてお考えください)

商品名：パックファブリックダイ タイダイスターターキット [繊維用染料]

問い合わせ：株式会社スリーダイイング ☎050-3551-1116 <http://pacfabricdye.jp>

**使い方****1 Tシャツを縛る**

染めるものはあらかじめ洗濯して、汚れやノリを落とし、濡れた状態にしておきます。

渦模様をしたい場合はTシャツをキレイな場所に広げ、中央をつまんでねじり、丸くなるように形を整えます。

縛り方の例は裏面を参考にしてください。

**2 輪ゴムで固定**

輪ゴムやヒモを使って固定します。

縛り方がゆるいと形が崩れてしまったり柄がぼやけるので、少しきつめに留めてください。

**3 固着液に 15 分間浸ける**

固着剤 1袋 (50g)+お塩 300g に対して、40~50℃のお湯 3L で溶かします。縛ったTシャツを 15分間浸けます。加熱や保温の必要はありません。

染めるものが少ない時や多い時は固着液が同じ割合になるように減らしたり増やしたりしてください。3Lで大人用のTシャツが約5,6枚浸かります。



① ゴム手袋を装着

**4 染料を溶かす**

袋に入っている染料をボトルに入れ、40~50℃のお湯を注ぎ、ボトルを振って染料を溶かします。染料液の漏れを防ぐため、中栓をしてボトルを振ってください。

染料とお湯の分量の目安は裏面をご覧ください。溶かした染料はその日のうちに使い切ってください。



ボトル容量：200ml

**5 染料を塗る**

固着液からTシャツをぎゅっと絞ってから取り出します。バケツなどの容器にワイヤーネットを置き、その上にTシャツを置きます。

ボトルから染料液をかけます。

飛び跳ねないように注意してください。

**6 染料を塗る**

裏面も同じように塗ります。Tシャツの白い部分が見えなくなるまで、たっぷり塗ります。

ワイヤーネットの上で染料を塗ると、余分な染料は下にポタポタ落ちます。色が混ざるのを防ぐことができ、キレイに仕上がります。

**7 袋に入れて 1~24 時間置く**

ビニール袋に入れて (またはラップに包んで) 陽の当たらない平らな場所で 1~24 時間置いておきます。

置く時間によって色の濃さが変わります。

詳しくは裏面をご覧ください。

**8 すすぐ**

色が混ざらないように最初は輪ゴムを付けたまま流水ですすぐします。

Tシャツを揉んで余分な染料を落とします。

あまり色が出なくなったら、輪ゴムを外して衣類用洗剤で全体をすすぎます。

**9 色止め 15 分**

40~50℃のお湯に色止め剤を溶かし、Tシャツを時々混ぜながら 15分間浸けます。加熱は不要です。Tシャツ1枚 (重さ 125g) の場合はお湯 3L に対して色止め剤約 7ml が目安です。色が混ざるのを防ぐため、同系色の色ごとに色止めることをお勧めします。

**10 すすぎ、完成!**

色止め液から取り出し、お水が透明になるまですすぎ、脱水して陰干したら完成です。

色移りを防ぐため、最初のお洗濯は単独で手洗いをすることをお勧めします。色が出なければ他のものと一緒に洗っても大丈夫ですが、白いものとは分けてください。



## 縛り方の例（説明書1）

### マーブル柄



細かくシワをよせて  
輪ゴムで固定

全体に染料を塗る  
(2,3色使ってもOK)

### シマシマ柄



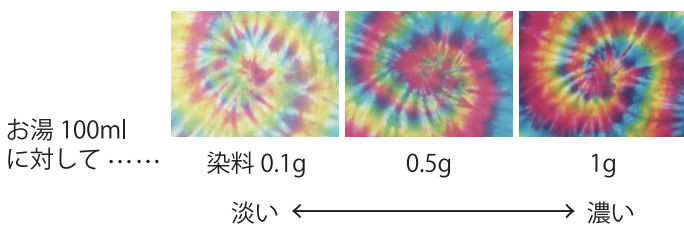
ジャバラに折りたたみ  
ヒモでぐるぐる巻きに

全体に染料を塗る  
(すそだけピンクを使用)

## 染料を溶かす量（説明書4）

お湯に溶かす染料の量が少ないと淡く、多いと濃くなります。  
好みによって量を調節してください。

(下記の見本は放置時間 24 時間で染色したものです)



お湯 100ml  
に対して ……

染料 0.1g

0.5g

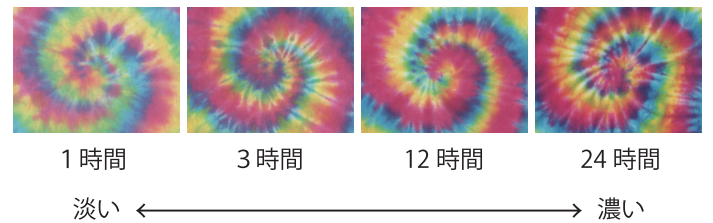
1g

淡い ←————→ 濃い

## 放置時間（説明書7）

袋に入れて放置してからすすぐまでの時間が短いと淡く、  
長いと濃くなります。24 時間以上置くことはお勧めしません。

(下記の見本はお湯 100ml に対して染料 1g で染色したものです)



1 時間

3 時間

12 時間

24 時間

淡い ←————→ 濃い

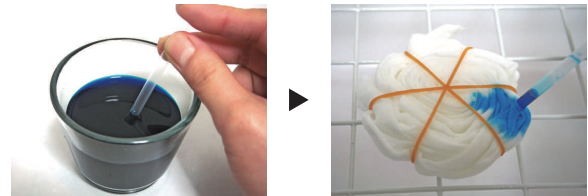
## ワンポイント



色と色を混ぜて別の色を作ることができます。

例) ピンク+ブルー→パープル  
ピンク+イエロー→オレンジ  
ブルー+イエロー→グリーン

ボトルから染料を塗る作業が難しい場合は、ストローや筆を  
使って染料を塗ってください。



## 買い足しはオンラインショップで

オンラインショップでは単品の染料、固着剤、色止め剤、ボトル、お塩などを販売しています。

材料が足らなくなった際の買い足しにご利用ください。

**PAC FABRIC DYE ONLINESHOP >>> <http://pacfabricdye.ocnk.net>**



## 注意事項

●染める繊維の性質（繊維の厚さや硬さ、織り方など）によって染め上がりは異なります。●元の色があるものを染めると、混ざった色に仕上がります。●縫い糸がポリエステル製の場合は染まらずに、元の色のまま残ります。●ゴム手袋を装着して作業してください。●残った染料や固着剤は密封して保管し、できるだけ早く使い切ってください。●容器に染料の色が付いてしまった場合は、塩素系漂白剤を付けて洗ってください。●染色したものは、色移りを防ぐため、白いものと分けて洗濯してください。最初のうちは単独で手洗いすることをお勧めします。●水洗いできないもの、ドライクリーニング表示のもの、デリケートな素材、高価なもの、大事なものは染めないでください。●生産時期やロットによって色調が多少変わる場合があります。

●お子様の手の届かないところで保管してください。●粉末状の染料・固着剤を吸い込んだり、目に入らないようご注意ください。●万一、目に入った場合は、流水で洗い流し、飲み込んだ場合は水または牛乳を飲ませ、医師の診断を受けてください。●高温・多湿・直射日光を避けて保管してください。

用途以外のご使用、及び、お客様の不注意による染色の失敗により、万一、仕上がりに不具合が生じた場合、当社は責任を負いかねます。

主成分：塩化ナトリウム、炭酸ナトリウム、カチオン系ポリマー、反応染料

日本製

